

## **Effizientes Werk im VW-Konzern mit Zumtobel-Lichtlösungen**

**Das neue Werk von Volkswagen Crafter-Nutzfahrzeuge im polnischen Wrzesnia ist dank der modernen LED-Lösungen von Zumtobel eines der weltweit am effizientesten beleuchteten Werke im VW-Konzern.**

*Dornbirn, 15. Februar 2018* – Ende Oktober 2016 eröffnete Volkswagen Nutzfahrzeuge seinen neuen Produktionsstandort in Wrzesnia, Polen. In der Fabrik wird die neue Generation des Volkswagen Crafter sowie das baugleiche Modell TGE von MAN produziert. Das neue Werk, welches eine Fläche von 220 Hektar umfasst, bietet eine Produktionskapazität von jährlich bis zu 100.000 Fahrzeugen. Auf dem Fabrikgelände entstanden eine moderne Lackiererei, Hallen für den Karosseriebau und die Fahrzeugmontage sowie ein Lieferantenpark mit Logistikflächen. Auch dank der innovativen und komplett auf LED basierenden Beleuchtung von [Zumtobel](#) ist das VW-Werk in Wrzesnia innerhalb des Konzerns führend bei der Beleuchtungseffizienz.

### **Think-Blue-Fabrik dank Zumtobel**

Zumtobel erhielt 2015 mit einem Lichtkonzept den Zuschlag für das Großprojekt in Wrzesnia. Die komplette Lichtlösung beinhaltete neben Lösungen für die Montage- und Fertigungshallen auch effiziente Beleuchtung in den Büros, im Hochregallager und in den Außenanlagen sowie Sicherheitsbeleuchtung. In der Ausführungsphase stand Zumtobel im engen Kontakt mit den Fachplanern bei [Volkswagen Nutzfahrzeuge](#), um auf die individuellen Wünsche eingehen zu können. Die Planung von Volkswagen beruhte zunächst auf konventioneller Beleuchtung. Die Wirtschaftlichkeitsberechnungen und der technologischer Fortschritt der LED-Technologie bei Zumtobel überzeugten die Fachplaner jedoch, die gesamte Beleuchtung mit LED-Produkten umzusetzen. Die Entscheidung trug dazu bei, die neue Produktionsstätte als VW „Think Blue-Factory“ zu errichten. Das Programm dient dazu, in Werken Ressourcen effizienter zu nutzen, Emissionen zu verringern, den Energie- und Wasserverbrauch zu reduzieren und Abfall zu vermeiden. „Wir freuen uns sehr, dass sich Volkswagen Nutzfahrzeuge für einen kompletten LED-Ansatz entschieden hat. So konnten wir gemeinsam eine der effizientesten Produktionsstätten im Hinblick auf die Beleuchtung innerhalb des VW-Konzerns errichten“, sagt Frank Oevermann, Key Account Manager Automotive bei Zumtobel. Matthias Strutz, Elektro-Energieversorgung Planung bei Volkswagen in Wolfsburg, ergänzt: „Mit der neuen Fabrik setzen wir ein klares Zeichen für den Umweltschutz. Ökologisch als auch ökonomisch profitieren wir nachhaltig von dem Entschluss, ganzheitlich auf eine LED-Lichtlösung zu setzen. Denn sie erhöht die Lebensdauer, reduziert die Wartungs- und Betriebskosten und gewährleistet eine konstante Beleuchtungsstärke über die gesamte Lebensdauer.“

## Lichtlösung im Detail

Das größte Volumen nimmt das LED-Lichtbandsystem [TECTON](#) ein, das den Energieverbrauch im Vergleich zum T16-Lichtband um 50 Prozent reduziert. Auf einer Länge von rund 40 Kilometern sind 16.000 TECTON C LED Leuchten verbaut. Diese Lichtbandleuchte ist für verschiedenste Aufgaben in der Flächen-/Regalbeleuchtung optimiert und perfekt für den Einsatz in der Montage und Fertigung des VW Crafter geeignet. Bei TECTON ist das Stromleitprofil in die Trageschiene integriert. Sämtliche Funktionen wie die Stromversorgung, die Lichtsteuerung und die Anbindung an das Notlicht sind in der multifunktionalen Tragschiene lückenlos eingebunden. In der Lackiererei und in hohen Hallen installierte Zumtobel die Hallenleuchte [CRAFT](#), die sich einfach und unkompliziert an das TECTON-Lichtbandsystem anbinden lässt. Bezogen auf 15.000 LED-Tragschienenleuchten mit 40 Watt und 6.000 Betriebsstunden spart Volkswagen Nutzfahrzeuge im polnischen Werk 3.420 MWh sowie 1.925 Tonnen CO<sub>2</sub> pro Jahr.

Für die Büroflächen kommen die LED-Einbauleuchte [MIREL evolution](#) sowie die LED-Downlightserie [PANOS](#) zum Einsatz. Beide Leuchten sorgen für eine homogene Ausleuchtung aller Büros und setzen zudem präzise Akzente im architektonischen Umfeld.

Die Parkplätze und Außenfassade beleuchten die LED-Straßenleuchte R2L2 sowie ForceLED der Schwestermarke [Thorn](#). Die in die Straßenleuchte integrierte Hochleistungsoptik garantiert einen energieeffizienten Betrieb mit unterschiedlichen Lichtverteilungskurven für präzise Lichtlenkung ohne Streulichtverluste. Die kompakte, staub- und feuchtigkeitsfeste LED-Leuchte ForceLED mit Aluminiumgehäuse illuminiert das Gebäude akzentreich.

Zur Beleuchtung der Fluchtwege wurde die Sicherheitsleuchte [ONLITE RESCLITE](#) von Zumtobel installiert. Gemäß EN 1838 gibt die Leuchte im Notfall die notwendige Orientierung und dient zudem als Antipanikbeleuchtung. Die Überwachung der Sicherheitsbeleuchtung erfolgt über die Lichtmanagement-Lösung LITECOM von [Zumtobel Group Services](#) (ZGS).

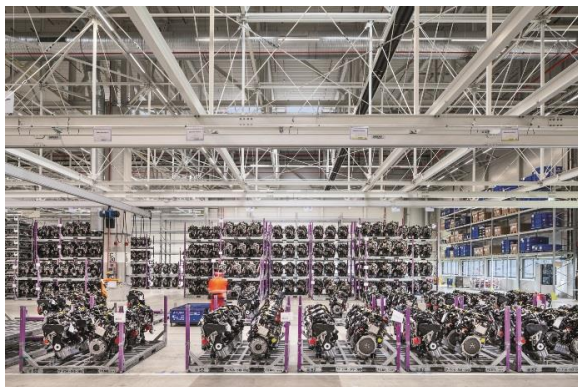
Weiterhin sind Leuchten der [PERLUCE](#)- und [ONDARIA](#)-Serie von Zumtobel, der Satin-Linie von Thorn sowie die explosionsgeschützten Langfeldleuchten KXA-2 und KXB installiert. [Tridonic](#) lieferte als Technologie-Partner Komponentenlösungen wie Treiber und LED-Lichtquellen für die eingesetzten Leuchten. Bereits bei der Fertigung wurde bei der gesamten installierten Basis der Leuchten eine konstante Lichtausbeute (Constant Light Output) eingestellt. Die CLO-Funktion, die inzwischen bei allen Industrie-Leuchten für Volkswagen Standard ist, gewährleistet eine gleiche Abnahme des Lichtstroms über die angegebene Lebensdauer.

**Bildunterschriften:**

(Photo Credits: Zumtobel, Fotograf: Henning Moser)



**Bild 1:** Volkswagen Nutzfahrzeuge fertigt im polnischen Wrzesnia die neue Generation des VW Crafter sowie das baugleiche Modell TGE von MAN. Das Werk umfasst eine Fläche von 220 Hektar und bietet eine Produktionskapazität von jährlich bis zu 100.000 Fahrzeugen.



**Bild 2:** Im Werk sind 16.000 TECTON-Leuchten auf einer Länge von rund 40 Kilometern verbaut.



**Bild 3:** In der Lackiererei und in hohen Hallen ist die Hallenleuchte CRAFT L installiert.



**Bild 4:** Bezogen auf 15.000 LED-Tragschienenleuchten mit 40 Watt und 6.000 Betriebsstunden spart Volkswagen Nutzfahrzeuge im polnischen Werk 3.420 MWh sowie 1.925 Tonnen CO<sup>2</sup> pro Jahr.



**Bild 5:** Durch die komplett auf LED-Leuchten basierende Lichtlösung ist das Werk das weltweit effizienteste Gebäude des Volkswagen-Konzerns.

**Pressekontakt:**

Zumtobel Lighting GmbH  
Kiki McGowan  
Head of Brand Communications  
Schweizer Strasse 30  
6850 Dornbirn

Tel: +43 5572 390 50313  
[kiki.mcgowan@zumtobelgroup.com](mailto:kiki.mcgowan@zumtobelgroup.com)  
[www.zumtobel.com](http://www.zumtobel.com)

Zumtobel Lighting GmbH  
Andreas Reimann  
Brand PR Manager  
Schweizer Strasse 30  
6850 Dornbirn

Tel: +43 5572 390 26522  
[andreas.reimann@zumtobelgroup.com](mailto:andreas.reimann@zumtobelgroup.com)  
[www.zumtobel.com](http://www.zumtobel.com)

ZG Licht Süd GmbH  
Verena Heidsiek-Schmitt  
Marketing Manager DACH  
Landsberger Str. 404  
80687 München

Tel: +49 175 523 2108  
[Verena.Heidsiek-Schmitt@zumtobelgroup.com](mailto:Verena.Heidsiek-Schmitt@zumtobelgroup.com)  
[www.zumtobel.com](http://www.zumtobel.com)

### **Vertrieb Deutschland, Österreich, Schweiz:**

ZG Licht Süd GmbH  
Beratungszentrum Frankfurt  
Carl-Benz-Straße 21  
60386 Frankfurt / Mannheim

Tel: +49 69 26 48 89 0  
Fax: +49 69 69 26 48 89 80  
[info@zumtobel.de](mailto:info@zumtobel.de)  
[www.zumtobel.de](http://www.zumtobel.de)

ZG Lighting Austria GmbH  
Beratungszentrum Wien,  
Niederösterreich, Burgenland  
Wagramer Straße 19  
A-1220 Wien

Tel: +43 1 258 2601 0  
Fax: +43 1 258 2601 82845  
[welcome@zumtobel.at](mailto:welcome@zumtobel.at)  
[www.zumtobel.at](http://www.zumtobel.at)

Zumtobel Licht AG  
Thurgauerstrasse 39  
CH-8050 Zürich

Tel: +41 44 305 35 35  
Fax: +41 44 305 35 36  
[info@zumtobel.ch](mailto:info@zumtobel.ch)  
[www.zumtobel.ch](http://www.zumtobel.ch)

### **Über Zumtobel**

Lichtlösungen in vollendeter Perfektion und Qualität zu kreieren, ist unsere Leidenschaft. Uns leitet das Bewusstsein, dass das richtige Licht in der Architektur zu jeder Tages- und Nachtzeit die richtige Atmosphäre schaffen kann. Maßgeschneidert auf die individuellen Bedürfnisse des Menschen, wird Licht zum Erlebnis. Für unnachahmliches, zeitloses Design gehen wir stets neue Wege und werden dabei von einem einzigartigen Gestaltungsanspruch geleitet. Während wir an der Beleuchtung von morgen arbeiten, treibt uns unsere innovative Unternehmensphilosophie an, die Ästhetik des Lichts kontinuierlich zu verbessern. Mit Leidenschaft, Anmut und dem Avantgarde-Gedanken verfolgen wir stets das Ziel, die Lebensqualität des Menschen durch Licht zu verbessern. Zumtobel ist eine Marke der Zumtobel Group AG mit Konzernsitz in Dornbirn, Vorarlberg (Österreich).

**Zumtobel. Das Licht.**