



ZUMTOBEL



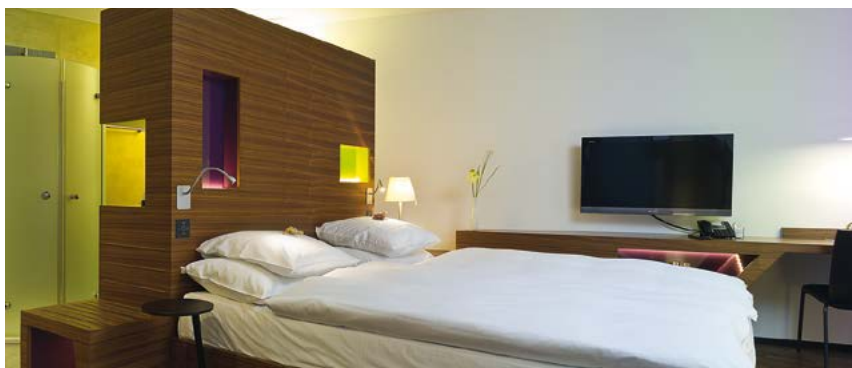
Hotel Belvoir Rüschlikon

Bauherr, Gastgeber und
Elektroplaner im Gespräch
über das Lichtmanagement
und Notlichtsystem im Hotel
Belvoir

Der hohe Anspruch des Hotel Belvoir



Wenn der Bauherr von den technischen Wissenschaften kommt, die Innenraumdesignerin Irritationen liebt und der Hotelgastgeber ein erfahrener Praktiker ist – so darf man neugierig sein auf das Hotel, das aus diesem Projektteam entstanden ist. Allen dreien gemeinsam war der hohe Anspruch. Gab es in der Planungsphase irgendeinen Hinweis, dass es vielleicht noch eine bessere Lösung geben könnte, hiess es nicht selten „zurück zu den Grundlagen“. Jan Bühler, Projektleiter der Elektroplanung im Hotel Belvoir: „Und tatsächlich – es hat meistens noch eine bessere Lösung gegeben.“



Entstanden ist ein Businesshotel mit 60 Zimmern, alle mit Aussicht auf den Zürichsee. Das Haus bietet fünf Seminarräume, einen Boardroom, ein Restaurant mit fantastischem Ausblick, einen zur Tradition des Hauses gehörenden Bowling-Raum sowie die eine oder andere Annehmlichkeit zum Ausspannen und Genießen. Der Bauherr, in seinem früheren Beruf Physiker, hatte ganz klare Vorstellungen, was die Technik betraf. „Sie soll helfen, nicht erschweren“, lautete seine Devise. Auf diesen Prüfstand wurde auch die Zumtobel-Lichtsteuerung gestellt.

Immer wieder schlüpfen der Bauherr und der zukünftige Gastgeber des Hotels während der Planungsphase in verschiedene Rollen. In jene des Gasts, um die Benutzerfreundlichkeit zu testen oder in die des Betreibers, den geringe Unterhaltskosten, Energieeinsparungen und einfache Wartung interessieren. Die Rolle der Ästhetik hat der Bauherr trotzdem nie unterschätzt und eine der besten Innenraumdesignerinnen engagiert. Eine Gestalterin, die es liebt, kleine Irritationen mit viel Mut in ihr Konzept einzubauen. Sie will keine Anonymität. Darin sind sie sich sehr ähnlich. Auch er, der Bauherr und Physiker, hat mit dem Schalk eines Wissenschaftlers ein paar überraschende Spuren im Haus hinterlassen.

„Die Technik soll helfen, nicht erschweren.“



Hotel Belvoir Rüslikon

- 4*-Superior Hotel für Business, Privatveranstaltungen und Erholung
- 60 Zimmer, alle mit Aussicht auf den Zürichsee: 50 Superior Zimmer, 3 Deluxe Zimmer, 5 Junior Suiten, 1 Belvoir Suite und 1 Long Stay Zimmer
- Belvoir Saal, Bankett Saal, Boardroom, 5 Seminarräume in verschiedenen Größen (Charles Darwin, Henry Dunant, James Cook, Marie Curie, Max Planck)
- Restaurant, Grill-Restaurant, Belbar & Lounge, Bowling Room, Wellnessbereich
- Minergie-zertifiziertes Hotel

Herr Meier, das Belvoir ist das zweite Hotel, dessen Konzept Sie mitentwickelt haben. Was waren die zentralen Ideen für dieses Haus?

Wir versuchten auch hier wieder einen Anknüpfungspunkt zur Region herzustellen. Die Entwurfsidee basiert auf dem Linthgletscher mit seinen Schollen und Fugen, der sich vor sehr langer Zeit an diesem Ort befand. Uns war wichtig, dass es ein Seminarhotel wird, in dem wir uns selbst wohl fühlen würden. Zudem sollte es lokalen Veranstaltungen, wie z.B. Hochzeiten, Raum bieten. Es soll ein offenes Haus für die Menschen aus der Region sein.

Ein Hotel muss funktionieren, es soll ästhetisch sein und Atmosphäre ausstrahlen. Wie wurde dies im Belvoir gelöst?

Ein Raum, ein Haus muss zuerst seine Funktion erfüllen, dann öffnet sich die Spielwiese für die Ästhetik, für Farben, Formen und Materialien. Das gilt übrigens auch für die Lichtsteuerung: Für den Gast muss sofort klar sein, wie die Bedienung funktioniert. Die Zumtobel-Bediengeräte erfüllen diesen Anspruch, sie sind intuitiv und haben uns ästhetisch gefallen. Wir haben uns auf drei voreingestellte Lichtstimmungen beschränkt, sowohl in den Gästezimmern als auch im Restaurant. Die Technik soll helfen, nicht erschweren.

Aufmerksame Gäste finden den Fussabdruck des Wissenschaftlers im Hotel wieder. Wollen Sie verraten wo?

Wir haben einige Wände im Hotel mit Interferenzfarben bemalt. Je nach Blickwinkel ändert sich die Farbe, weil gewisse Wellenlängen ausgelöscht werden. Dieses Phänomen kann man bei Perlmutter oder auch auf Gletschern beobachten. In den 60 Gästezimmern habe ich mir erlaubt, Themen aus verschiedenen Wissenschaften, wie beispielsweise die allgemeine Relativitätstheorie, die Abstammung des Menschen und andere Themen, als Grafik-Textbild darzulegen.



Heinz P. Meier
Bauherr und Inhaber Hotel Belvoir, Rüschlikon



Design und Technik



Martin von Moos
Gastgeber
Hotel Belvoir Rüslikon



Pia M. Schmid
Innenraumdesignerin
architektur & designbüro, Zürich

Herr von Moos, wie ist das Licht in den 60 Gästezimmern gesteuert?

Für die fünf Junior Suites und die 50 Superior Rooms haben wir drei Lichtstimmungen definiert: Lesen, Tag, Nacht. Der Gast stellt mit einem Tastendruck die „vorkomponierte“ Lichtstimmung ein. Die angenehm gedimmte Nachtstimmung ist bei uns wichtig, da das Bad ins Zimmer offen ist. Der Partner im Zimmer soll ja nicht unsanft geweckt werden, wenn der andere das Licht einschaltet.

Und die Steuerung der horizontalen Stores an den Fenstern?

Die Stores sind zentral gesteuert und geschlossen, wenn das Zimmer nicht belegt ist. Steckt der Gast beim Eintritt die Key-Card, öffnen sie sich automatisch, die „Welcome-Lichtstimmung“ wird aktiviert. Im Belvoir sind alle Zimmer seeseitig, das heißt Richtung Osten. Ein Tageslichtmesskopf misst die Sonneneinstrahlung am Morgen und steuert die Stores so, dass ein Aufheizen der Zimmer vermieden wird. Der Gast kann die Stores jederzeit manuell durch Tastendruck hoch- oder herunterfahren.

Wie haben sich die Lichtstimmungen im Restaurant bewährt?

Im Restaurant ist eine Morgen-, Mittag- und Abendstimmung vorprogrammiert. Die Helligkeit kann zusätzlich ganz einfach über eine Drehbewegung an der iPod-ähnlichen Bedienoberfläche gesteuert werden. Dies wird z.B. an einem gewittrigen Tag notwendig sein, wenn sich das Außenszenario kurzfristig ändert. Mit den drei Lichtstimmungen im Restaurant sind wir bisher sehr zufrieden und gut ausgekommen.

Welches Kriterium war Ihnen wichtig bei der Auswahl der Lichtsteuerung?

Die Benutzerfreundlichkeit stand für mich an vorderster Stelle. Sie müssen bedenken, der Gast fängt immer bei Null an, wenn er ein Hotel betritt. Ich kenne hunderte Beispiele in der Hotellerie – das Design ist schön anzusehen, aber es ist nicht klar, wie der Wasserhahn oder der Duschkörper funktioniert. Es gab bisher keinen Gast, der bemängelt hätte, dass die Benutzung der Lichtsteuerung unklar sei.

Frau Schmid, wie sind Sie an die Innenraumgestaltung der Hotelzimmer im Belvoir herangegangen?

Die spitzwinkelige Architektur hat mich angeregt, die Möbelfigur an der Wand als Mäander zu entwerfen. Die Figur beginnt beim Schreibtisch und geht über zum Waschtisch im Bad. So habe ich das Gletscherkonzept wieder aufgegriffen. Das Bett-Wandmöbel musste alles können; es muss Raumteiler sein zwischen dem intimen Badbereich und dem offenen Bereich. Um ein etwas anderes Raumgefühl zu entwickeln, sind die Möbelmodule in verschiedene Richtungen abgedreht. Die farbigen, dreidimensionalen Elemente im Holz brechen die Wandebene auf, der „Goldschleier“ von hinten ist der krönende Farbgrus.

Worauf muss bei der Lichtplanung aus Ihrer Sicht geachtet werden?

Mit Licht kann man Dinge verstecken oder sie in den Vordergrund bringen. Auf Licht reagieren alle Lebewesen, sogar Pflanzen. Deshalb ist es ganz zentral, einen guten Lichtplaner auszusuchen. Eva Pöpsel von der Firma Lichtkompetenz hat ihre Arbeit im Belvoir gut gemacht. Aus meiner Sicht muss man darauf achten, dass nicht zuviel Licht eingesetzt wird. Die meisten überplanen, überinstrumentalisieren es. Ein „Überangebot“, wie in einem Lebensmittelhandel, ist immer gefährlich.

Die Bar ist sehr beeindruckend – wie kreiert man eine Bar, in der man sich gut fühlt?

Eine coole Bar ist die Summe von verschiedenen Einzelheiten. Die Details werden zwar nicht wahrgenommen, aber sie machen es aus. Es ist immer ein Arbeiten mit Materialien, Texturen und Licht. Die Lichtstimmungen in einer Bar oder auch in einem Restaurant müssen so sein, dass sie die Menschen schön aussehen lassen. Die Leute sollen sich dort gut fühlen. Bei Innenraumgestaltungen muss man manches auch einfach passieren lassen und Mut haben.



Andreas Krieg
Elektroplanung Geschäftsführer
enerpeak salzmann ag, Dübendorf



Jan Bühler
Elektroplanung Projektleiter
enerpeak salzmann ag, Dübendorf

Herr Krieg, welche Gründe sprachen für das ZBOX-Konzept von Zumtobel zur Steuerung des Lichts und der Stores in den Gästezimmern?

Die ZBOX ist ein in sich geschlossenes System, das die Steuerung für jeweils ein Hotelzimmer ohne große Nachprogrammierungen bereitstellt. Spätere Änderungen oder auch Fehlerbehebungen können pro Zimmer durchgeführt werden. Es müssen nicht ganze Linien und damit mehrere Zimmer außer Kraft gesetzt werden, wie dies bei anderen Systemen der Fall ist. Mit der ZBOX waren wir flexibel – alle Änderungswünsche während der Umsetzung konnten berücksichtigt werden.

Lichtsteuerungssystem, Notlichtsystem und Sicherheitsleuchten kommen von Zumtobel – alles ist aus einer Hand. Ergaben sich dadurch Vorteile?

Wir haben es als sehr angenehm empfunden, ein und denselben Ansprechpartner für das gesamte Lichtmanagement zu haben. Je weniger Schnittstellen, umso einfacher und rascher kann ein System in Betrieb genommen werden. Für das Notlichtsystem ONLITE CPS von Zumtobel sprach, dass es zentral überwacht und automatisch protokolliert wird. Auf die Beleuchtungssteuerung und das Notlichtsystem kann Zumtobel über Fernwartung zugreifen; Änderungen und Wartungsarbeiten können dadurch mit geringem Aufwand durchgeführt werden. So wurde beispielsweise der Zeitpunkt des Hochfahrens der Korridorbeleuchtung nach einigen Betriebswochen durch eine einfache Eingabe geändert.

Herr Bühler, Sie waren für die Ausführungsplanungen im Belvoir zuständig. Wie haben sie die Planungsphase erlebt?

Herr Meier war sicher ein anspruchsvoller Bauherr. Die Entscheidungen mussten gut argumentiert und alle Bedenken durch Berechnungen und Gutachten ausgeräumt werden. Er wollte das Hotel nicht mit Technik überladen, jedoch die besten Lösungen. Zumtobel haben wir als sehr verlässlichen Partner erlebt, die Service-Techniker haben die nötige Zeit mitgebracht. Zur Kontrolle konnten wir ihnen die Ausführungsschematas zuschicken. Das gab uns die Sicherheit, dass das Zumtobel-System läuft und technisch standhält.

Wie aufwändig waren die Elektroplanungen?

Das Verständnis für Lichtstimmungen und eine Einigung darüber braucht erfahrungsgemäß immer Zeit. Danach gab es für die Hotelzimmer nicht mehr viel Planungsaufwand. Das ZBOX-Konzept ist dann für alle Zimmer dasselbe. Nach dem Test im Musterzimmer konnten wir die 60 Boxen mit den drei definierten Lichtstimmungen „Lesen/Tag/Nacht“ und den Bedienstellen vorbereiten. Sie mussten in den Hotelzimmern nur noch in das Wandteil eingesetzt werden.

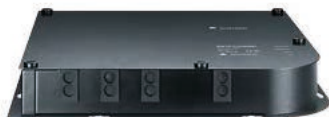
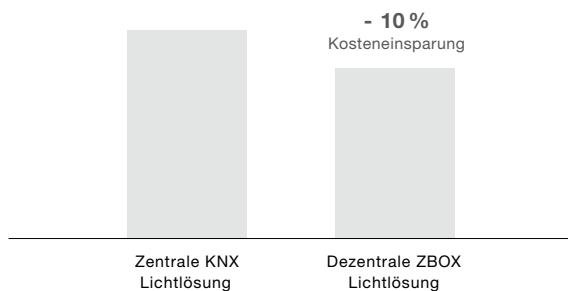
Für die Inbetriebnahme gibt es meistens ein sehr kleines Zeitfenster. Wie war dies beim Hotel Belvoir?

Mit dem ZBOX-System konnten wir sicher sein, dass zum Eröffnungstermin des Hotels die Steuerung in den Zimmern läuft, auch wenn die Gesamtsteuerung des Hauses eventuell noch nicht in vollem Umfang funktioniert. Da es im Bauprozess zu Verzögerungen kam, waren wir natürlich froh, dass die Inbetriebnahme des Lichtmanagements und der Notbeleuchtung nicht viel Zeit beanspruchte.

Produkte und Services

Mit dem Lichtmanagement von Zumtobel können spezifische Wünsche und Bedürfnisse der Bauherrn und Planer erfüllt werden. Die Wirkungen werden mit minimalem Ressourcenverbrauch erzielt. Wirtschaftlichkeit und Umweltbewusstsein stehen an vorderster Stelle beim intelligenten Management von Licht. Ebenso wichtig sind Komfort und Sicherheit der Lösungen. Notlicht ist ein integraler Bestandteil der Lichtlösung. Viele Funktionen sind automatisiert, verringern und erleichtern dem Gebäudebetreiber die Arbeit. Zur Planungsunterstützung sowie für die praktische Umsetzung stellt Zumtobel seinen Kunden erfahrene Spezialisten zur Seite und bietet die Fernwartung des Notlichtsystems an. Zumtobel Lichtmanagement ist ein System, das sich auch rechnet:

Mitbewerber Kostenvergleich



ZBOX | Lichtmanagement

- Lichtsteuersystem für neun Lichtausgänge und einen Motorsteuerausgang sowie fünf Eingänge für Bediengeräte und zwei Eingänge für potentialfreie Schalter als auch der Möglichkeit zur Anbindung an den LUXMATE-Bus
- Werkseitige Einstellung der Bedienung und Lichtstimmungen, die für ein Standard-Hotelzimmer geeignet sind



CIRCLE | Taster

- In den Gästezimmern für drei definierte Lichtstimmungen auf Tastendruck
- Voradressiert, mit passenden Piktogrammen versehen
- Einfache und intuitive Bedienung für den Hotelgast



CIRIA | Steuergerät

- Morgen-, Mittag- und Abendstimmung im Belvoir Restaurant
- Lichtstimmungen im Grillrestaurant, in den Seminarräumen und im Bowling Room
- einfache und zeitgemässe, intuitive Bedienung



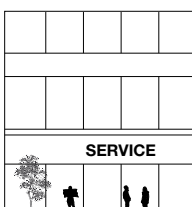
ONLITE central CPS | Notlichtsystem

- Energieeffiziente ONLITE RESCLITE LED-Sicherheitsleuchte
- ONLITE COMSIGN mit High Power LED-Rettungszeichenleuchte
- ONLITE central CPS Notlichtsystem mit zentraler Überwachung und Visualisierung, webbrower-basiert



LUXMATE Professional | Lichtmanagement

- Zentrale Beleuchtungs- und Jalousiesteuerung über den Tageslichtmesskopf
- Individuell programmierbare Funktionen
- Erlaubt ein effizientes Energiesparen für die Minergie-Zertifizierung

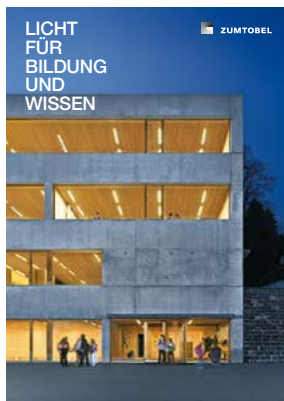


ZUMTOBEL Services

- Planungsunterstützung
- Notlichtsystem über Zumtobel-Fernwartung
- Innbetriebnahme
- Normkonforme Wartung



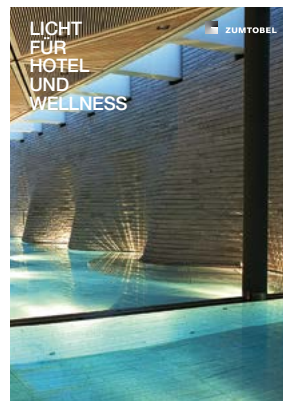
zumtobel.com/office



zumtobel.com/education



zumtobel.com/shop



zumtobel.com/hotel



zumtobel.com/culture



zumtobel.com/healthcare



zumtobel.com/industry



zumtobel.com/facade

Zumtobel ist international führender Anbieter von ganzheitlichen Lichtlösungen in der professionellen Gebäudebeleuchtung für innen und außen.

- Büro und Kommunikation
- Bildung und Wissen
- Präsentation und Verkauf
- Hotel und Wellness
- Kunst und Kultur
- Gesundheit und Pflege
- Industrie und Technik
- Fassade und Architektur

Durch die Kombination von Innovation, Technologie, Design, Emotion und Energieeffizienz generieren wir einzigartigen Kundennutzen. Wir vereinen ergonomisch beste Lichtqualität zum Wohlbefinden des Menschen mit einem verantwortungsvollen Umgang von Ressourcen zum Konzept Humanergy Balance. Eigene Vertriebsorganisationen in zwanzig Ländern und Handelsvertretungen in fünfzig weiteren bilden ein internationales Netzwerk mit Spezialisten und Planungspartnern für eine qualifizierte Lichtberatung, Planungsunterstützung und umfassenden Service.

Licht und Nachhaltigkeit

Gemäß der Unternehmensphilosophie „Mit Licht wollen wir Erlebniswelten schaffen, Arbeit erleichtern, Kommunikation und Sicherheit erhöhen in vollem Bewusstsein unserer Verantwortung für die Umwelt“ bietet Zumtobel hochwertige energieeffiziente Produkte und achtet gleichzeitig auf eine umweltfreundliche und ressourcenschonende Fertigung.

zumtobel.com/nachhaltigkeit



Qualität drin – 5 Jahre Garantie drauf.

Zumtobel bietet als weltweit führendes Leuchtenunternehmen bei Registrierung bis spätestens 90 Tage nach Rechnungsdatum eine fünfjährige Herstellergarantie auf Zumtobel Markenprodukte gemäß Garantiebedingungen unter zumtobel.com/garantie an.

CH/D 07/13 © Zumtobel Lighting GmbH
 Die technischen Inhalte entsprechen dem Stand bei Drucklegung. Änderungen bleiben vorbehalten. Bitte informieren Sie sich bei Ihrem zuständigen Verkaufsbüro.
 Der Umwelt zuliebe: Luxo Light wird chlorfrei gebleicht und stammt aus nachhaltig bewirtschafteten Wäldern und kontrollierten Quellen.





Strahler und Stromschienen



Modulare Lichtsysteme



Downlights



Einbauleuchten



Anbau- und Pendelleuchten



Steh- und Wandleuchten



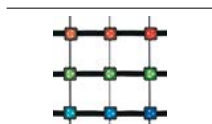
Lichtbandsysteme und
Einzellichtleisten



Hallenleuchten und
Werfer Spiegel Systeme



Leuchten höherer Schutzart



Fassaden-, Medien- und
Außenleuchten



Lichtmanagement



Sicherheitsbeleuchtung



Medizinische Versorgungssysteme

Deutschland

Zumtobel Licht GmbH
Grevenmarschstrasse 74-78
32657 Lemgo
T +49/(0)5261 212-0
F +49/(0)5261 212-7777
info@zumtobel.de
zumtobel.de

Österreich

Zumtobel Licht GmbH
Donau-City-Strasse 1
1220 Wien
T +43/(0)1/258 2601-0
F +43/(0)1/258 2601-82845
welcome@zumtobel.at
zumtobel.at

Schweiz

Zumtobel Licht AG
Thurgauerstrasse 39
8050 Zürich
T +41/(0)44/305 3535
F +41/(0)44/305 3536
info@zumtobel.ch
zumtobel.ch

Headquarters

Zumtobel Lighting GmbH
Schweizer Strasse 30
Postfach 72
6851 Dornbirn, AUSTRIA
T +43/(0)5572/390-0
F +43/(0)5572/22 826
info@zumtobel.info

zumtobel.com



ZUMTOBEL

Hotel Belvoir Rüschlikon

Bauherr, Gastgeber und
Elektroplaner im Gespräch
über das Lichtmanagement
und Notlichtsystem im Hotel
Belvoir

